

Informer

Nouer

Co-construire

Lever

Unir

Soutenir

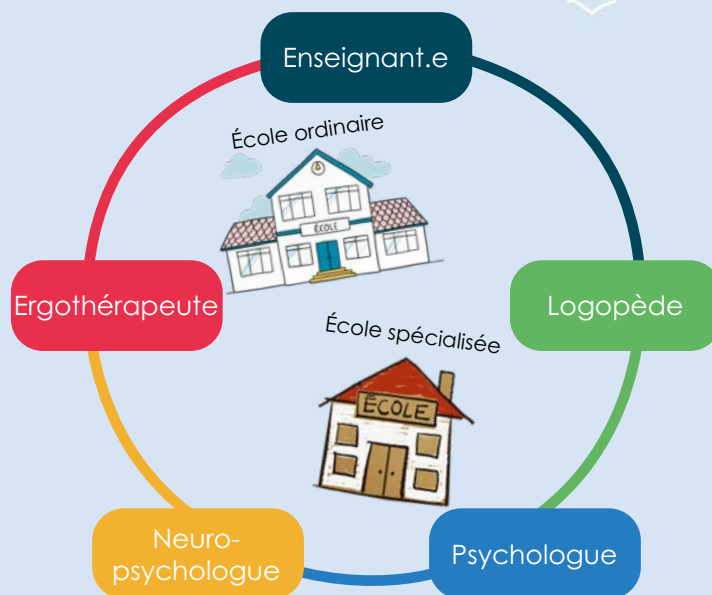
Inclure

Outiller

Nourrir



## Équipe pluridisciplinaire pédagogique et paramédicale



Notre équipe



## Spécificités/missions

- Sensibilisation aux troubles de l'apprentissage et aux handicaps
- Continuité inter-niveaux
- Collaboration inter-réseaux
- Accompagnement des équipes éducatives
- Outils + conseils personnalisés en fonction des besoins spécifiques de l'élève
- Aménagements personnalisés
- Revalorisation des AR déjà mis en place (soutien à l'enseignement ordinaire)



## Valeurs

Inclusion

Bienveillance

Flexibilité

Partage

Dynamisme

Disponibilité

Collaboration

Recherche

Créativité

Confiance

Ouverture

Engagement

Fiabilité

Communication

Responsabilité

Échange

## Localisation

### École siège du Pôle École Sainte-Gertrude fondamentale

Chemin de Wisbecq, 2 - 7940 Brugelette  
068/45.49.42  
polepreserre@sainte-gertrude.be



Pôle territorial, inter-zone  
et inter-réseaux de la zone 8 Est du Hainaut

### Contactez-nous Coordonnatrices

coordination@pole-lps.com

**Hélène Dieu**  
0498/97.04.97  
helene.dieu@pole-lps.com

**Jessica Vandeputte**  
0498/97.04.94  
jessica.vandeputte@pole-  
lps.com



Hainaut zone 8 Est

*Pour un enseignement plus inclusif, le pôle « Le Près Serré » est un service aux écoles spécialisées et ordinaires fondamentales et secondaires ayant pour objectifs d'aider et de soutenir les équipes éducatives accompagnant les élèves à besoins spécifiques grâce à son équipe pluridisciplinaire.*