

# L'INTÉGRATION DES ENFANTS PRÉSENTANT UN TROUBLE DU SPECTRE DE L'AUTISME (TSA)



## Définition

Le trouble du spectre de l'autisme (TSA) est un trouble neurologique qui touche plusieurs aspects du développement de l'enfant. Il affecte sa capacité à communiquer et à entrer en relation avec les autres en plus de restreindre ses intérêts.

➤ **Tous uniques !**

# Profil des enfants

- ❑ Absence ou peu de langage
- ❑ Pas d'interaction avec les autres
- ❑ L'hypersensibilité à certains bruits / création du bruit
- ❑ Rigidité alimentaire
- ❑ Mouvements répétitifs
- ❑ Crises de colère
- ❑ Intolérance à la nouveauté ou aux événements inhabituels

# Classe d'intégration

## Les conditions idéales pour une intégration réussie :

- ❑ La direction et les enseignants doivent adhérer au projet
- ❑ Les parents des enfants de la classe doivent être informés de l'accueil d'un enfant à besoins spécifiques
- ❑ Il est préférable que le nombre d'enfants en classe ne soit pas trop élevé

# Les prises en charge

## La socialisation

- Au sein de la classe
- Développer l'interaction
  - Rôle :
    - ✓ Réaliser les activités en collectif ou ateliers
    - ✓ Assister au récréation, organiser des jeux collectifs

## Le développement du langage

- Au sein de la classe
- Moments individuels
  - Rôle :
    - ✓ Les jeux
    - ✓ Les demandes (P.E.C.S.)

## La compréhension de consignes

- Elle constitue un frein pour l'enfant qui agit par imitation sans comprendre

# Méthodologie

- L'approche TEACCH
  - Horaire
  - Espace de travail individuel
  - Structuration et organisation de tâches



## □ L'approche ABA

- Technique de modification du comportement et de développement de compétences
- L'apprentissage est décomposé en petites étapes et répétée en successions rapides





## □ La méthode PECS

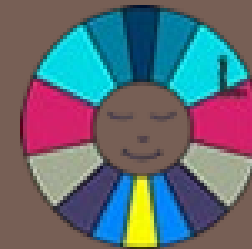
- Système de communication (images et parole)



## □ La méthode dynamique naturelle de la parole

### ➤ Système de communication

Libération de la parole par la libération du geste.



La joie de parler  
Canada



# Intégration ou classe inclusive ?



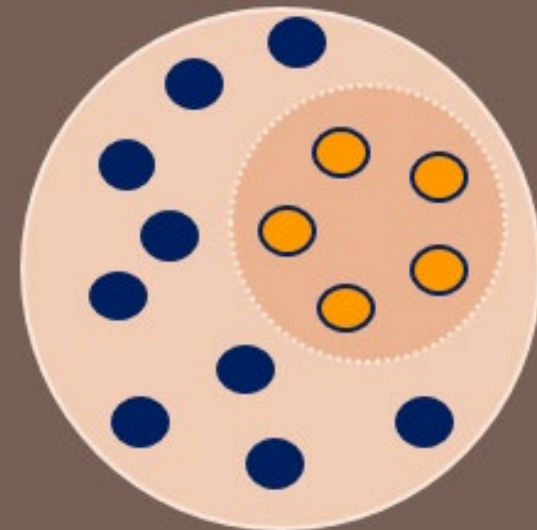
## Intégration

L'enfant s'adapte à la classe dans laquelle il est accueilli



## Classe inclusive

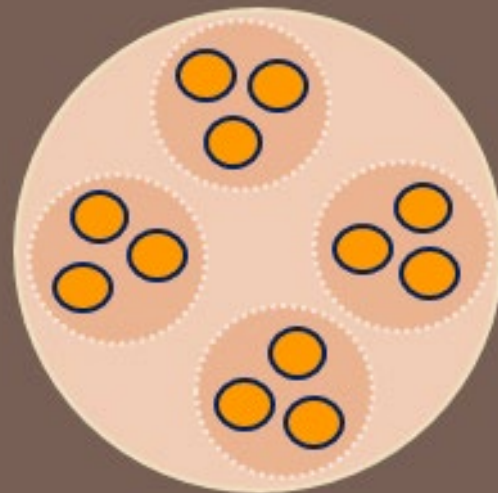
L'école s'adapte à ces enfants aux besoins spécifiques



# Sans oublier...

L'enseignement spécialisé

L'école, la classe et les cours  
sont adaptés aux besoins des enfants



**« Ce sont les choix qui ouvrent les chemins de la vie »**

*Sonia Frisco*  
(*Les Nouvellaires*)

